

NANNYcare zuigelingenmelk is een volledige zuigelingenvoeding op basis van geitenmelk. Dit product is specifiek geschikt om te worden gebruikt als voeding voor zuigelingen vanaf de geboorte, wanneer zij geen borstvoeding krijgen (of in combinatie met borstvoeding). De samenstelling van NANNYcare producten is het resultaat van meer dan twintig jaar onderzoek en ervaring op het gebied van geitenmelkvoedingen voor zuigelingen en peuters. Er is een NANNYcare product voor elke groei- en ontwikkelingsfase.

Le lait pour nourrissons NANNYcare est une préparation pour nourrissons à base de lait de chèvre. Ce produit est spécifiquement indiqué comme alimentation des nourrissons dès la naissance, lorsqu'ils ne sont pas allaités au sein (ou en combinaison avec l'allaitement maternel). La composition de produits de NANNYcare est le résultat de plus de vingt ans de recherche et d'expérience dans le domaine des préparations à base de lait de chèvre pour nourrissons et jeunes enfants. Il existe un produit NANNYcare pour chaque phase du développement et de la croissance.

Als u meer wilt weten over de geitenmelkproducten van NANNYcare, kijkt u dan op onze website.

Pour en savoir plus sur les produits de lait de chèvre de NANNYcare, visitez notre site internet: www.nannycaregeitenmelk.nl



INGREDIËNTEN / INGRÉDIENTS

Gepasteuriseerde vaste **geitenmelk**bestanddelen (43%), lactose (uit melk), plantaardige oliën (zonnebloem (hoog oleïne), koolzaad en zonnebloem), mineralen, vitaminen, zuurteregelaar: citroenzuur, cholinechloride, antioxidant: zonnebloemlecithine, L-tryptofaan, L-isoleucine, taurine, L-carnitine, antioxidant: tocopherolrijke extract. **Vitaminen:** ascorbinezuur, dl- α -tocoferylacetaat, nicotinamide, retinylacetaat, cholecalciferol, calcium-D-pantothenaat, fytomenadion, cyanocobalamine, thiaminehydrochloride, riboflavine, pyridoxinehydrochloride, foliumzuur, biotine. **Mineralen:** calciumhydroxide, natriumcitraat, kaliumchloride, ijzersulfaat, calciumcitraat, zinksulfaat, kopersulfaat, mangaansulfaat, kaliumjodide, natriumseleniet. Fractions de lait de chèvre en poudre et pasteurisées (43%), lactose (de lait), huiles végétales (tournesol (riche en oléine), colza et tournesol), minéraux, vitamines, correcteur d'acidité: acide citrique, chlorure de choline, antioxidant: lécithine de tournesol, L-tryptophane, L-isoleucine, taurine, L-carnitine, antioxidant: extrait riche en tocophérols. **Vitamines:** acide ascorbique, acétate de dl- α -tocophéryle, nicotinamide, acétate de rétinyle, cholecalciférol, D-pantothénate de calcium, phytoménadione, cyanocobalamine, chlorhydrate de thiamine, riboflavine, chlorhydrate de pyridoxine, acide folique, biotine. **Minéraux:** hydroxyde de calcium, citrate de sodium, chlorure de potassium, sulfate de fer, citrate de calcium, sulfate de zinc, sulfate de cuivre, sulfate de manganèse, iodure de potassium, sélénite de sodium.

GARANTIE: dit product behoort u in perfecte staat te bereiken. Is dat niet het geval, neem dan contact met ons op.

Ce produit doit vous parvenir en parfait état. Veuillez nous contacter dans le cas contraire.

Voor advies: **Vitals Voedingssupplementen BV**

☎ 0031-(0)75-6476050

✉ info@nannycaregeitenmelk.nl

Antwoordnummer 894,

www.nannycaregeitenmelk.nl

1500 VB Zaandam, Pays-Bas

TEN MINSTE HOUDBAAR TOT EN BATCHCODE: zie bodem
A CONSOMMER DE PRÉFÉRENCE AVANT ET CODE DU LOT: voir en-dessous de la boîte

Geproduceerd in Nieuw-Zeeland / Produit en Nouvelle-Zélande



NANNY care®



DÈS LA NAISSANCE

Vanaf de geboorte Zuigelingenmelk VAN NIEUW-ZEELANDSE GEITEN

LAIT POUR NOURRISSONS DE CHÈVRES NÉO-ZÉLANDAISES

BEREIDINGSWIJZE / MODE DE PRÉPARATION

Volg de instructies voor bereiding en bewaring nauwkeurig op. Aan onjuiste bereiding en bewaring van het product zijn risico's voor de gezondheid verbonden. Suivez scrupuleusement les instructions de préparation et de conservation. Une mauvaise préparation et conservation du produit comporte des risques pour la santé.



Was uw handen en steriliseer flessen en spenen volgens de aanwijzingen van de fabrikant. Lavez-vous les mains et stérilisez les biberons et les tétines conformément aux instructions du fabricant.



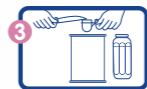
Voeg het benodigde aantal maatschepjes toe aan het gekookte en afgekoelde water. Ajoutez le nombre requis de mesurètes à l'eau bouillie et refroidie.



Kook vers, koud water. Gebruik geen water dat gefilterd is of op een andere manier onthard en ook geen water dat herhaaldelijk gekookt heeft. Laat het niet langer dan 30 minuten afkoelen. Giet de benodigde hoeveelheid water (zie tabel) in een gesteriliseerde zuigfles. Faites bouillir de l'eau fraîche, froide. N'utilisez pas de l'eau filtrée ou adoucie d'une autre façon ni de l'eau portée à ébullition à plusieurs reprises. Ne laissez pas refroidir plus de 30 minutes. Versez la quantité d'eau nécessaire (voir le tableau) dans un biberon stérilisé.



Doe de gesteriliseerde speen en dop op de fles en schud tot het poeder volledig is opgelost. Fixez la tétine et le capuchon stérilisés sur le biberon et agitez-le jusqu'à dissolution complète de la poudre.



Vul de bijgevoegde maatschep losjes met poeder en strijk af. Voeg altijd 1 afgestoken maatschep (4,3 gram) poeder toe aan elke 30 ml water in de fles. Prenez la mesurette incluse dans la boîte et remplissez-la de poudre à ras bord. Ajoutez toujours une mesurette de poudre rase (4,3 grammes) pour chaque 30 ml d'eau dans le biberon.



Laat de fles zo nodig verder afkoelen onder koud stromend water. Controleer de temperatuur van de voeding (handwarm). Geef de voeding onmiddellijk na de bereiding. Le cas échéant, laissez refroidir davantage le biberon sous un filet d'eau froide du robinet. Vérifiez la température de l'alimentation (tiède). Donnez le biberon immédiatement après sa préparation.

VOEDINGSTABEL 0-12 MAANDEN / TABLEAU ALIMENTAIRE DE 0-12 MOIS

Leeftijd maand / Age (mois)	Gem. gewicht / Poids moyen (kg)	Voedingen per dag / Nombre de biberons par jour	Afgekoeld gekookt water per voeding / Eau par biberon (ml)	Afgestreken schepjes poeder / Nombre de mesurètes remplies à ras
0-1	< 4	6	90	3
1-2	4-5	5	150	5
3-5	6-7	5	210	7
6*-12	> 8	4	240	8

*Vanaf 6 maanden als onderdeel van een gevarieerde voeding. Een maatschep van 4,3 gram is bijgesloten. Deze voedingstabel geeft slechts een richtlijn. Mogelijk heeft u kindje meer of minder nodig dan in de tabel staat aangegeven. * À partir de 6 mois dans le cadre d'un régime alimentaire varié. Une mesurette de 4,3 grammes est incluse dans la boîte. Ce tableau alimentaire n'est qu'une orientation. Les besoins de votre enfant peuvent être supérieurs ou inférieurs à ceux indiqués dans le tableau.

VOEDINGSWAARDE / VALEUR NUTRITIVE

Voedingswaarde bij bereiding volgens de aanwijzingen / Valeur nutritive en cas de préparation conformément aux instructions

Per 100 ml bereide voeding / Par 100 ml d'alimentation préparée

		VITAMINEN / VITAMINES			
Energie / Énergie	kJ/kcal	280/66	Vitamine A	µg RE	70
Vetten / Graisses	g	3,4	Vitamine D3	µg	1,0
• waarvan verzadigd / dont saturées	g	1,3	Vitamine E	mg α-TE	1,5
• waarvan enkelv. onverzadigd / dont mono-insaturées	g	1,6	Vitamine K1	µg	6,7
• waarvan meerv. onverzadigd / dont polyinsaturées	g	0,54	Vitamine C	mg	10
- Linolzuur / acide linoléique (ω6)	mg	390	Thiamine (B1)	µg	62
- Linoleenzuur / acide α-linolénique (ω3)	mg	58	Riboflavine (B2)	µg	120
Koolhydraten / Glucides	g	7,4	Niacine (B3)	µg	680
• waarvan suikers / dont sucres	g	7,4	Vitamine B6	µg	36
• waarvan lactose / dont lactose	g	7,4	Foliumzuur / Acide folique	µg	8,7
Vezels / Fibres	g	0	Vitamine B12	µg	0,18
Eiwitten / Protéines	g	1,3	Biotine	µg	2,3
Natrium / Sodium	g	0,018	Pantotheenzuur / Acide pantothénique	µg	350
(Zout equivalent / Équivalent en sel)	g	0,045			
		MINERALEN / MINÉRAUX			
Kalium / Potassium	mg	74	Fluoride / Fluorure	µg	6,5
Chloride / Chlorure	mg	68	Selenium / Sélénium	µg	1,2
Calcium	mg	65	Jodium / Iode	µg	8,1
Fosfor / Phosphore	mg	43			
Magnesium / Magnésium	mg	5,9	OVERIG / AUTRES		
Ijzer / Fer	mg	0,71	Choline	mg	13
Zink / Zinc	mg	0,49	Taurine	mg	4,6
Koper / Cuivre	µg	45	Carnitine	mg	0,90
Mangaan / Manganèse	µg	8,4	Inositol	mg	3,9

BELANGRIJKE AANWIJZINGEN / CONSIGNES IMPORTANTES

Bewaar om hygiënische redenen geen reeds bereide voedingen. Maak elke keer een verse voeding klaar en gooi restjes voeding altijd uiterlijk na 2 uur weg. Warm de voeding niet op in de magnetron om ongelijkmatige verwarming te voorkomen. Voeg geen extra schepjes poeder of andere ingrediënten toe aan de fles. Bewaar (on)geopende blikken op een koele, droge plaats (niet in de koelkast). Blik steeds goed afsluiten. Gebruik de inhoud binnen 4 weken na de eerste opening. Pour des raisons hygiéniques, ne conservez jamais des biberons préparés à l'avance. Préparez à chaque fois un biberon frais et jetez toujours les restes d'alimentation après 2 heures au plus. Ne réchauffez pas le biberon au four à micro-ondes pour éviter un échauffement inégal. N'ajoutez pas de mesurètes de poudre supplémentaires ni d'autres ingrédients au biberon. Conservez des boîtes ouvertes ou non dans un endroit frais et sec (pas au réfrigérateur). Veillez à toujours bien fermer la boîte. Utilisez le contenu dans les 4 semaines après la première ouverture.

BELANGRIJK / IMPORTANT

Borstvoeding wordt in het algemeen beschouwd als de beste voeding voor zuigelingen. Het wordt aanbevolen NANNYcare zuigelingenmelk alleen te gebruiken op advies van onafhankelijke deskundigen op het gebied van geneeskunde, voeding of farmaceutische wetenschap of van personen die beroepsmatig verantwoordelijk zijn voor de zorg voor moeder en kind. L'allaitement est généralement considéré comme la meilleure alimentation pour nourrissons. Il est recommandé d'utiliser le lait pour nourrissons NANNYcare uniquement sur le conseil d'experts indépendants en médecine, nutrition ou sciences pharmaceutiques, ou de professionnels responsables du soin de la mère et de l'enfant.