

## NANNYCARE® PRODUCTEN

**NANNYcare peutermelk** is een verrijkte geitenmelkvoeding speciaal voor kinderen van 1 tot 3 jaar die bijdraagt aan de voorziening van belangrijke nutriënten.

- Bevat **vitamine D**.
- Bevat **vitamine A en C** die bijdragen tot de normale werking van het immuunsysteem.
- **Ijzer** draagt bij tot de normale cognitieve ontwikkeling van kinderen.
- **Calcium en vitamine D** zijn nodig voor een normale groei en ontwikkeling van botten van kinderen.

Gebruik deze peutermelk als onderdeel van een gevarieerde en gezonde voeding.

De samenstelling van NANNYcare producten is het resultaat van meer dan twintig jaar onderzoek en ervaring op het gebied van geitenmelkvoedingen voor zuigelingen en peuters. Er is een NANNYcare product voor elke groei- en ontwikkelingsfase.



**GARANTIE:** dit product behoort u in perfecte staat te bereiken. Is dat niet het geval, neem dan contact met ons op.

Voor advies:  
Vitals Voedingssupplementen BV

☎ 075-6476050

✉ info@nannycaregeitenmelk.nl

Antwoordnummer 894  
1500 VB Zaandam

🌐 www.nannycaregeitenmelk.nl

Geproduceerd  
in Nieuw-Zeeland



EBB01 400g e



# NANNY care®



# 3

Van 1 tot 3 jaar  
**Peutermelk**

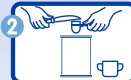
VAN NIEUW-ZEELANDSE GEITEN

## BEREIDINGSWIJZE

**Volg de instructies voor bereiding en bewaring nauwkeurig op. Aan onjuiste bereiding en bewaring van het product zijn risico's voor de gezondheid verbonden.** Gebruik uitsluitend bijgevoegde maatschep (4,5 gram). Voeg 1 afgestreeken maatschep poeder toe aan elke 30 ml gekookt en afgekoeld water.



Was altijd uw handen voordat u de voeding gaat bereiden. Schenk 150 ml vers gekookt en afgekoeld water in een schone beker. (Laat gekookt water niet langer dan 30 minuten afkoelen).



Vul de bijgevoegde maatschep losjes met poeder en strijk af. Voeg 5 afgestreeken maatschepjes poeder toe aan de beker. (De verhouding is altijd 1 afgestreeken maatschep [4,5 gram] poeder per 30 ml water).



Sluit de beker goed af en schud krachtig. Laat de beker zo nodig verder afkoelen onder koud stromend water. Controleer altijd eerst de temperatuur van de voeding (handwarm) alvorens deze te geven.

## VOEDINGSTABEL VANAF 12 MAANDEN

	Afgekoeld gekookt water per voeding (ml)	150
Voor 1 beker peutermelk	Afgestreeken schepjes poeder	5
	Vanaf 1 jaar wordt aangeraden dat kinderen ongeveer 300 ml melk per dag drinken. U kunt tot 2 voedingen per dag van deze peutermelk geven, afhankelijk van hun individuele behoefte.	

Een maatschep van 4,5 g is bijgesloten. Deze voedingstabel geeft slechts een richtlijn. Het volume van de bereide voeding is iets groter dan dat van de hoeveelheid toegevoegd water.

## BELANGRIJK

- Bewaar om hygiënische redenen geen reeds bereide voedingen. Maak elke keer een verse voeding klaar en gooi restjes voeding altijd uiterlijk na 2 uur weg.
- Warm de voeding niet op in de magnetron om ongelijkmatige verwarming te voorkomen.
- NANNYcare peutermelk moet alleen gebruikt worden als onderdeel van een gevarieerde voeding en niet als vervanging van borstvoeding.
- Gebruik liever een beker dan een fles om de tanden gezond te houden.
- Vermijd langdurig contact van voedsel met de tanden van uw kind.
- Poets 's avonds altijd de tanden na de laatste voeding.
- Laat uw kind nooit alleen tijdens een voeding.

## VOEDINGSWAARDE

Voedingswaarde bij bereiding volgens de aanwijzingen	Per 100 ml bereide voeding
Energie	kJ / kcal 280 / 67
Vetten	g 3,6
• waarvan verzadigd	g 1,8
• waarvan enkelv. onverzadigd	g 1,1
• waarvan meerv. onverzadigd	g 0,66
Koolhydraten	g 6,7
• waarvan suikers	g 6,7
• waarvan lactose	g 6,7
Vezen	g 0
Eiwitten	g 2,2
Zout	g 0,068

## VITAMINEN

Vitamine A	µg RE	74
Vitamine D3	µg	1,0
Vitamine E	mg α-TE	1,6
Vitamine K1	µg	7,4
Vitamine C	mg	10
Thiamine (B1)	mg	0,060
Riboflavine (B2)	mg	0,12
Niacin (B3)	mg	0,74
Vitamine B6	mg	0,047
Foliumzuur	µg	8,7
Vitamine B12	µg	0,38
Biotine	µg	2,7
Pantotheenzuur	mg	0,40

## MINERALEN

Kalium	mg	110
Chloride	mg	96
Calcium	mg	100
Fosfor	mg	66
Magnesium	mg	8,6
Ijzer	mg	0,91
Zink	mg	0,50
Koper	mg	0,050
Jodium	µg	9,4
Selenium	µg	1,3

## OVERIG

Choline	mg	13
Taurine	mg	4,8
Carnitine	mg	1,5

## INGREDIËNTEN

Gepasteuriseerde vaste **geitenmelk**bestanddelen (62%), lactose (uit **melk**), plantaardige oliën (zonnebloem en koolzaad), mineralen, vitaminen, zuurteregelaar: citroenzuur, cholinechloride, taurine, L-carnitine.

**Vitaminen:** ascorbinezuur, dl-α-tocoferylacetaat, nicotinamide, rethylacetaat, cholecalciferol, calcium-D-pantothenaat, cyanocobalamine, fytomenadion, thiaminehydrochloride, pyridoxinehydrochloride, riboflavine, foliumzuur, biotine.

**Mineralen:** calciumcitraat, calciumhydroxide, natriumcitraat, kaliumchloride, ijzersulfaat, zinksulfaat, kopersulfaat, mangaansulfaat, kaliumjodide, natriumseleniet.

Bewaar (on)geopende blikken op een koele, droge plaats (niet in de koelkast). Blik steeds goed afsluiten. Gebruik de inhoud binnen 4 weken na de eerste opening.

TEN MINSTE HOUDBAAR  
TOT EN BATCHCODE:  
zie bodem